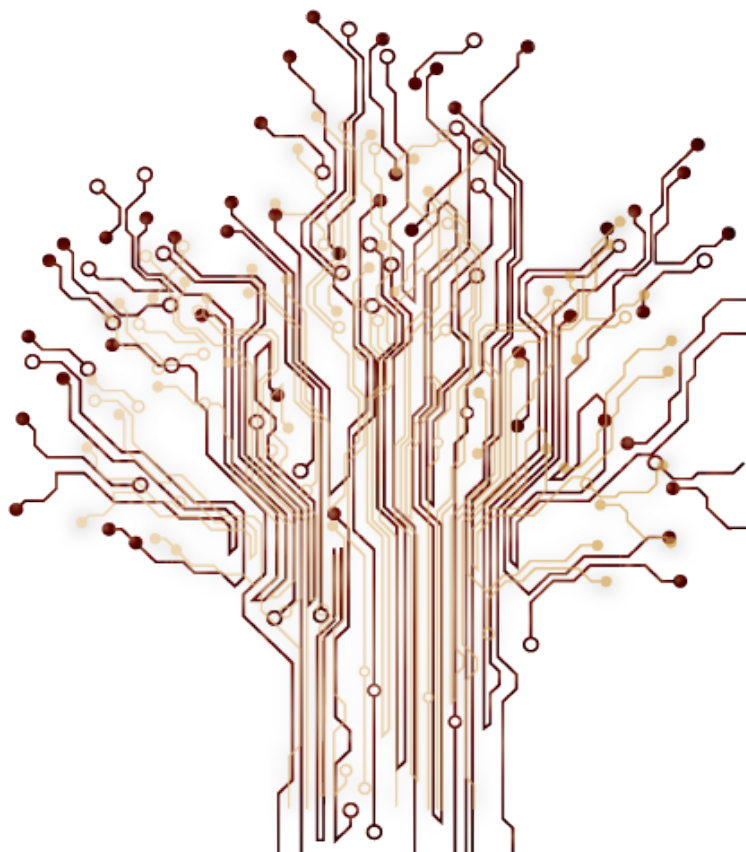


**EJCP 2012**  
**Dinard et Rennes**  
**15 – 22 juin 2012**



# Liste des participants

## Responsables scientifiques

<b>JENSEN Thomas</b>	Inria Rennes	<i>thomas.jensen@inria.fr</i>
<b>SCHMITT Alan</b>	Inria Rennes	<i>alan.schmitt@inria.fr</i>

## Participants

<b>CARRILLO ROZO Oscar Alberto</b>	Femto-ST Besançon	<i>oscar.carrillo@femto-st.fr</i>
<b>DREYFUS Aloïs</b>	Femto-ST Besançon	<i>alois.dreyfus@femto-st.fr</i>
<b>EL HAMADI Abdelhay</b>	LRI Orsay	<i>abdelhay.elhamadi@lri.fr</i>
<b>ENDERLIN Ivan</b>	LIFC Besançon	<i>ivan.enderlin@inria.fr</i>
<b>GUATTO Adrien</b>	ENS Paris	<i>adrien.guatto@ens.fr</i>
<b>HOSSEN Karim</b>	INPG Ensimag St Martin d'Hères	<i>hossen@imag.fr</i>
<b>KHEFIFI Rania</b>	LRI-Univ.Paris Sud Orsay	<i>rania.khefifi@lri.fr</i>
<b>MEBSOUT Alain</b>	Inria Saclay- Ile de France	<i>mepsout@lri.fr</i>
<b>RIAUD Stéphanie</b>	Inria Rennes	<i>stephanie.riaud@inria.fr</i>

<b>ROMERO Daniel</b>	Inria Lille Villeneuve d'Ascq	<i>daniel.romero@inria.fr</i>
<b>SALMON Yann</b>	IRISA/Univ.Rennes 1	<i>yann.salmon@irisa.fr</i>
<b>SAMIH Hamza</b>	Inria Rennes	<i>Hamza.samih@all4tec.net</i>

## Intervenants

<b>BALAT Vincent</b>	Université Paris Diderot	<i>vincent.balat@univ-paris-diderot.fr</i>
<b>BERTOT Yves</b>	Inria Sophia-Antipolis	<i>yves.bertot@inria.fr</i>
<b>CORTIER Véronique</b>	LORIA/CNRS Vandœuvre-lès-Nancy	<i>veronique.cortier@loria.fr</i>
<b>FILLIÂTRE Jean-Christophe</b>	LRI/CNRS Orsay	<i>jean-christophe.Filliatre@lri.fr</i>
<b>JENSEN Thomas</b>	Inria Rennes	<i>thomas.jensen@inria.fr</i>
<b>JÉZÉQUEL Jean-Marc</b>	IRISA/Université de Rennes 1	<i>jezequel@irisa.fr</i>
<b>MANDEL Louis</b>	Université Paris Sud/LRI Orsay	<i>louis.mandel@lri.fr</i>

## Organisation

<b>LEBRET Elisabeth</b>	Inria Rennes	<i>elisabeth.lebret@inria.fr</i>
<b>MABIL Lydie</b>	Inria Rennes	<i>lydie.mabil@inria.fr</i>

# Programme EJCP 2012

## Manoir de la Vicomté à Dinard

### Vendredi 15 juin

Accueil des participants

12h45 Déjeuner

Les cours se tiendront en salle Victor Hugo

14h00 **Jean-Marc Jézéquel**, IRISA/Université de Rennes 1 :  
*Ingénierie des modèles*

15h30 Pause

16h00 **Jean-Marc Jézéquel**, IRISA/Université de Rennes 1 :  
*Ingénierie des modèles*

18h00 Temps libre

19h45 Dîner

### Samedi 16 juin

09h00 **Louis Mandel**, Université Paris Sud/LRI : *Reactive ML*

10h30 Pause

11h00 **Louis Mandel**, Université Paris Sud/LRI : *Reactive ML*

12h30 Déjeuner

14h00 **Vincent Balat**, Université Paris Diderot : *Programmation web avec Ocsigen*

**15h30** Pause

**16h00** **Vincent Balat**, Université Paris Diderot : ***Programmation web avec Ocsigen***

**18h00** Temps libre

**19h45** Dîner

## Dimanche 17 juin

**10h00** Libération des chambres au Manoir et dépôt des bagages dans une salle désignée par le Manoir (réception)

**10h15** Départ à pied pour la promenade au Clair de Lune Embarcadère Compagnie Corsaire

**11h10** Départ du **bus de mer pour Saint-Malo**

**12h00** Déjeuner libre à Saint-Malo

**14h00** **Activité Catamaran** ou **temps libre**

**18h00** **Navette Saint-Malo – Résidence Adagio Rennes**



## Irisa / Centre Inria Rennes Bretagne Atlantique à Rennes

### Lundi 18 juin

Les cours se tiendront en salle Markov

09h00 **Thomas Jensen**, Inria Rennes : *Analyse de programmes*

10h30 Pause

11h00 **Thomas Jensen**, Inria Rennes : *Analyse de programmes*

12h30 Déjeuner

14h00 **Yves Bertot**, Inria Sophia-Antipolis : *Coq*

15h30 Pause

16h00 **Yves Bertot**, Inria Sophia-Antipolis : *Coq*

18h00 Temps libre

### Mardi 19 juin

09h00 **Véronique Cortier**, LORIA/CNRS Vandœuvre-lès-Nancy :  
*Modèles et preuves de sécurité*

10h30 Pause

11h00 **Véronique Cortier**, LORIA/CNRS Vandœuvre-lès-Nancy :  
*Modèles et preuves de sécurité*

12h30 Déjeuner

**14h00** **Jean-Christophe Filliâtre**, LRI/CNRS Orsay : ***Vérification déductive de programmes avec Why3***

**15h30** Pause

**16h00** **Jean-Christophe Filliâtre**, LRI/CNRS Orsay : ***Vérification déductive de programmes avec Why3***

**18h00** Temps libre

**A partir du mercredi 20 juin, les participants EJCP 2012 sont invités à intégrer la conférence GPL 2012. Le programme vous sera remis à votre arrivée à Rennes.**



# Crêperie 17 juin

L'EJCP 2012 vous invite à dîner  
gracieusement à la Crêperie des Quais  
dimanche soir 17 juin à 20h30.

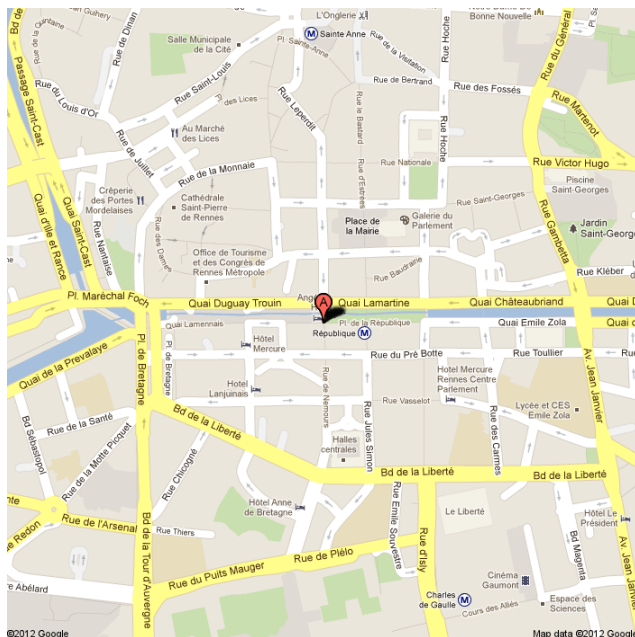
## CREPERIE DES QUAIS

1 Quai Lamennais à RENNES

Tél : 02 99 79 34 79

<http://creperie-brasserie-restaurant-galette-creperie.creperiedesquais-rennes.com/>

### Plan





Avec le soutien de :

